



[Back](#)

L'envoi de mail ne fonctionne pas

Created on 03 February 2020 / Last modified on 21 July 2025

☐ Highlight Matches

 PDF  Print(/portal/app/portlets/results/viewsolution.jsp;jsessionid=57D65851F35F4775C7A6ACD9DB070301?solutionid=211010150058677&view=print)

 Copy To Clipboard

Summary

Cette fiche vous donne des pistes a exploiter en cas d'envoi de mail ne fonctionnant pas

Description

Retrouvez dans cette fiche l'ensemble des cas répertoriés concernant les problématiques d'envoi de mail depuis les logiciels Sage PE.

Avertissement! Les informations ci-dessous sont techniques, ne les réalisez que si vous avez des connaissances informatiques, notamment en ce qui concerne les modifications en base de registre!

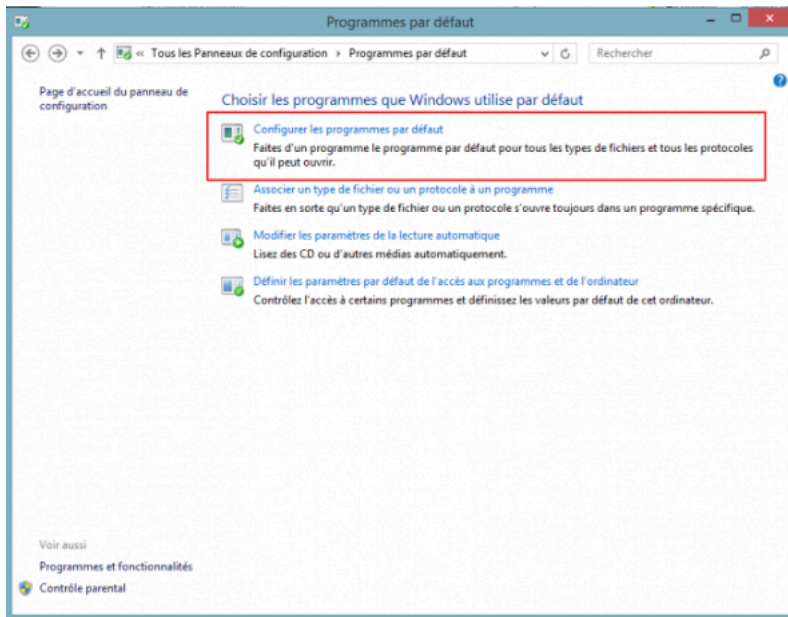
En cas de doute, nous vous conseillons de contacter notre service d'assistance.

L'envoi de mail ne fonctionne pas

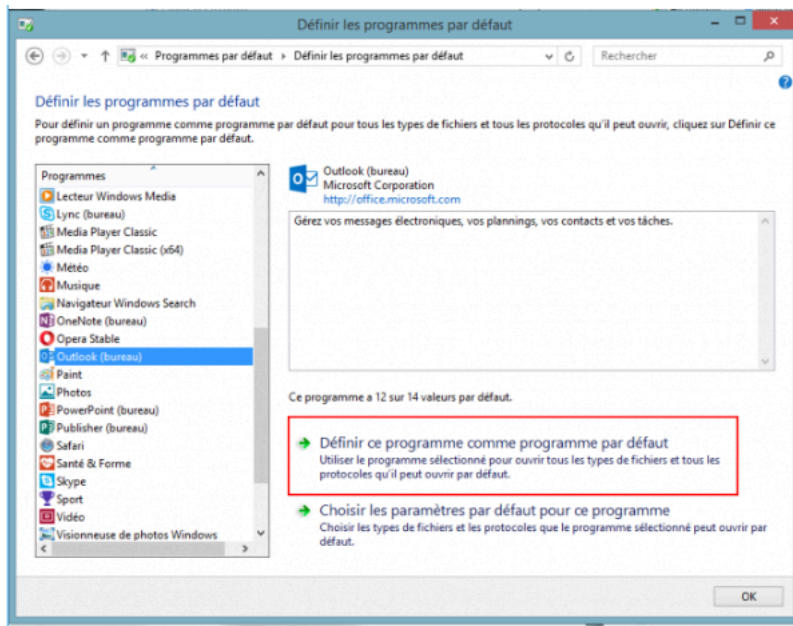
Le premier test à réaliser si l'envoi de mail ne fonctionne pas et que le message d'erreur n'est pas en rapport avec le pilote PDF API, est de sélectionner un fichier sur le bureau Windows puis de faire un clic droit de souris et de choisir "Destinataire".

Si le client de messagerie ne s'ouvre pas, celui-ci est en cause.

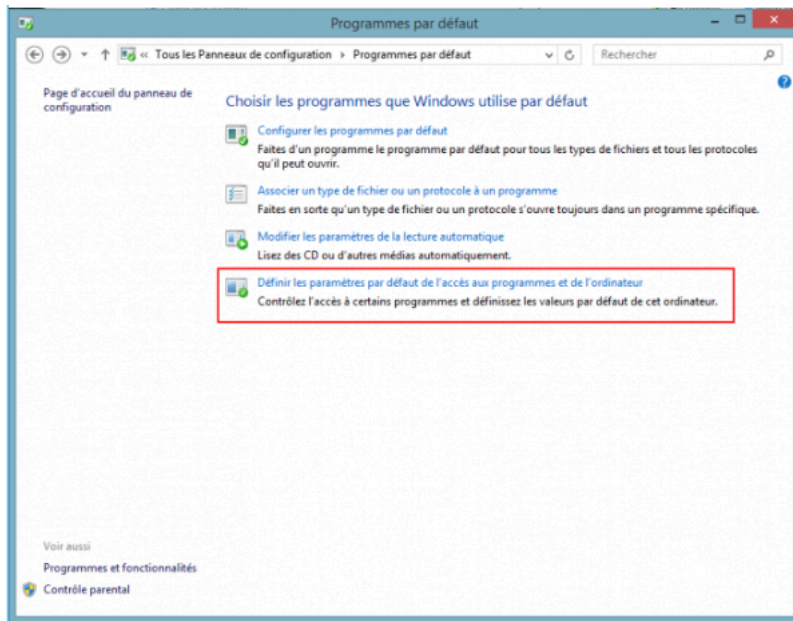
Si le mauvais logiciel de messagerie s'ouvre, redéfinir les programmes par défauts.



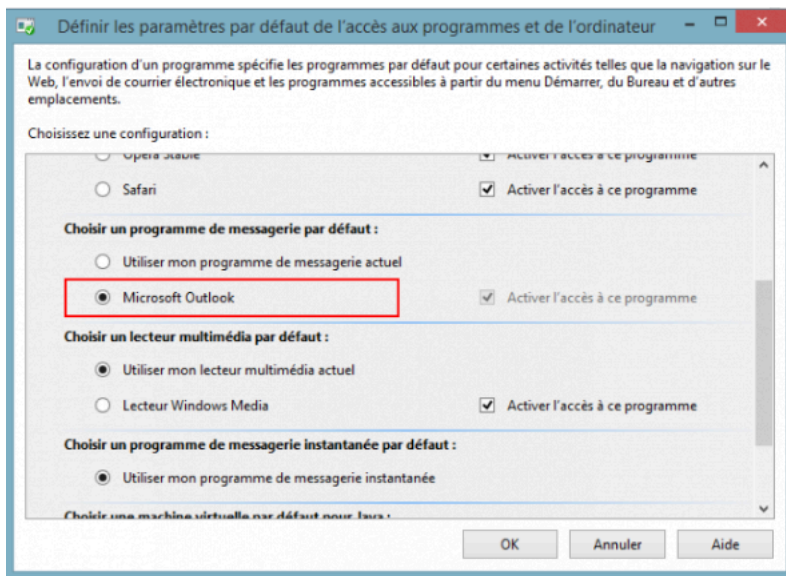
Il vous faut ensuite définir, pour exemple, Microsoft Outlook comme programme par défaut.



Ensuite, nous vous conseillons de choisir « Définir les paramètres par défaut de l'accès aux programmes et de l'ordinateur »



Puis définir, par exemple, Microsoft Outlook comme programme de messagerie par défaut et valider.

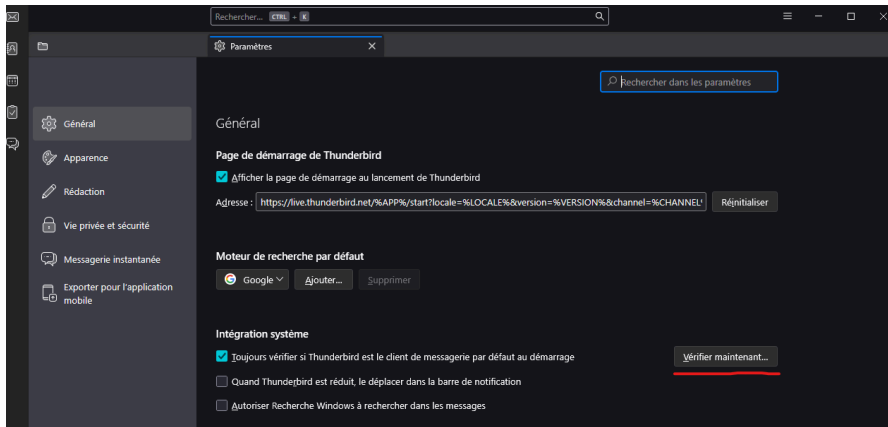


Attention : Depuis Windows 11, les programmes par défaut n'existent plus .

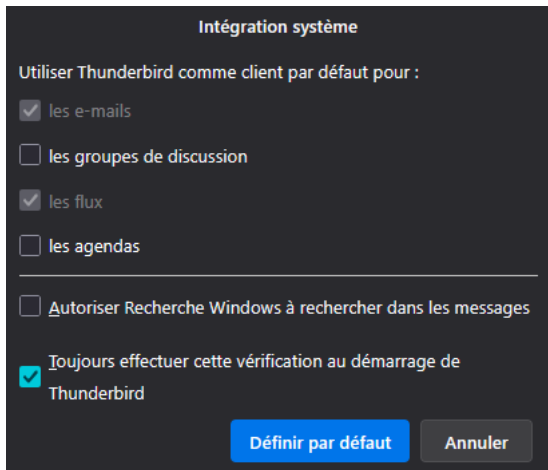
Si votre logiciel de messagerie préférée est thunderbird, il vous sera nécessaire dans ce dernier d'ouvrir :

Paramètres/ Général

Cliquer sur Vérifier maintenant



Puis de cocher "Les Emails"



Aucune gestionnaire de messagerie ne reste affiché dans le menu "Utilitaires / Configuration des services / Messagerie"

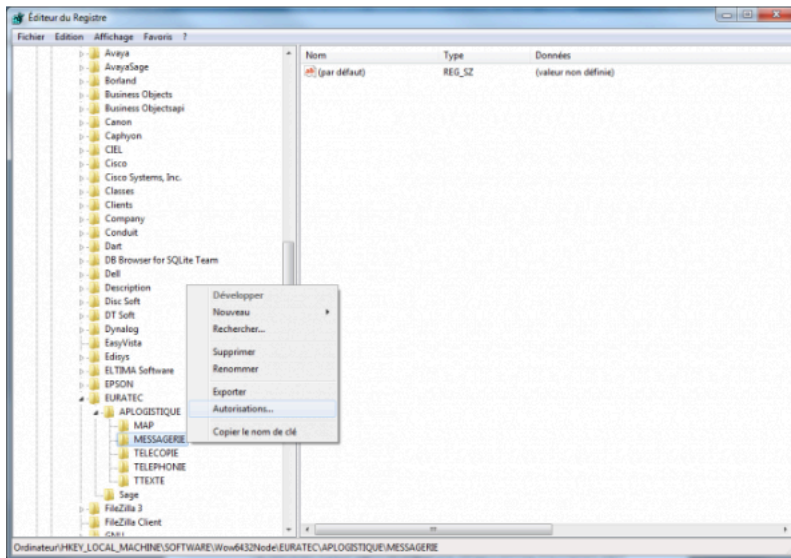
Il est possible que la base de registre ne soit pas modifiée par votre logiciel Sage Petites Entreprises pour la prise en compte du logiciel de messagerie. Pour y remédier, il convient d'ouvrir la base de registre pour autoriser les droits sur la clé de registre concernée.

- Ouvrir la base de registre et suivre le chemin suivant :

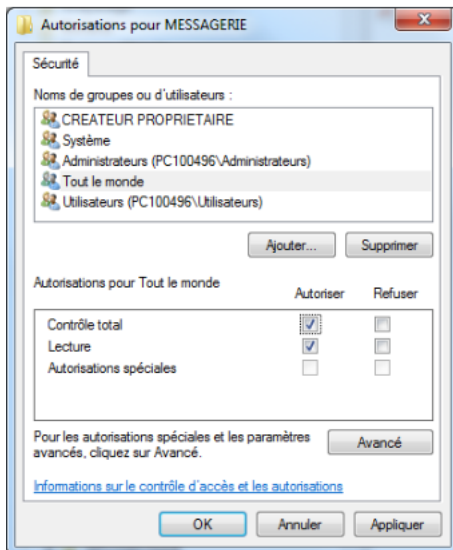
Pour un système 32 bits : HKEY_LOCAL_MACHINE\SOFTWARE\EURATEC\APLOGISTIQUE\MESSAGERIE

Pour un système 64 bits : HKEY_LOCAL_MACHINE\SOFTWARE\Wow6432Node\EURATEC\APLOGISTIQUE\MESSAGERIE

- Sur le dossier "MESSAGERIE", faire un clic droit et ouvrir la fenêtre des autorisations.



- Ajouter l'utilisateur "Tout le monde" et définissez des droits "Contrôle Total"

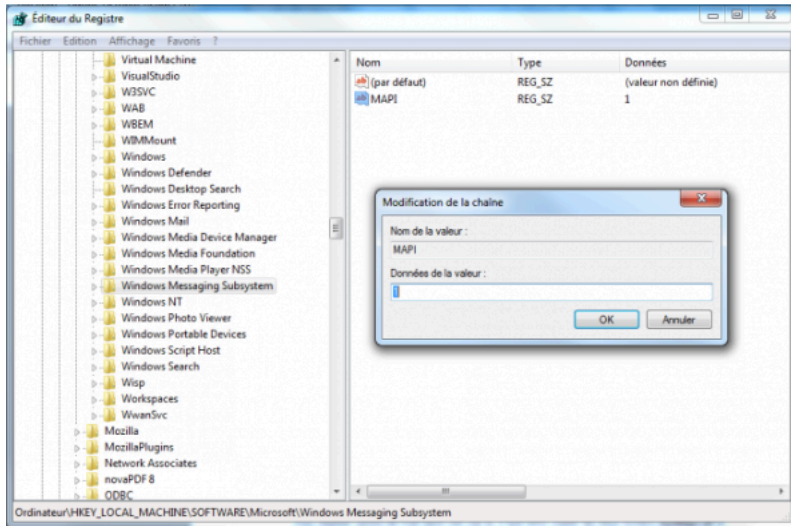


Impossible de réaliser un envoi par mail avec Outlook Express ou Windows Mail : aucun mail ne s'ouvre

Le problème vient de l'absence de l'attribution de la valeur "MAPI = 1" dans la base de registre au niveau de la clé suivante :

HKEY_LOCAL_MACHINE\SOFTWARE\Microsoft\Windows Messaging Subsystem

La solution va consister à créer cette clé de type "valeur chaîne" manuellement



Erreur en envoi de mail MAPI

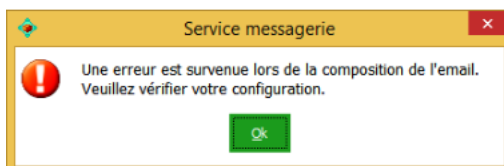


Si après avoir choisi les programmes que Windows utilise par défaut, l'erreur persiste, nous vous conseillons de vérifier en base de registre que les données de la valeur de clés sont présentes et concordent.

Les clés à comparer sont [HKEY_CURRENT_USER\Software\Clients\Mail] et [HKEY_LOCAL_MACHINE\SOFTWARE\Clients\Mail].

Message d'erreur "Une erreur est survenue lors de la composition de l'email"

Lors de l'envoi de mail depuis le logiciel, l'erreur suivante peut-être rencontrée.



Problème de droits

Cette erreur peut provenir du fait que le logiciel Sage PE et le client de messagerie sont démarrés avec des niveaux de droits différents. Il est indispensable que les deux logiciels soient lancés avec le même niveau de privilèges Windows : si le logiciel Sage PE est lancé "en tant qu'administrateur", le service de messagerie doit l'être aussi.

compte utilisateurs (UAC) soit activé.

Problème d'installation

Cette erreur peut aussi provenir d'un problème d'installation. Dans ce cas, suivre la procédure suivante :

- Se rendre dans le répertoire C:\Program Files (x86)\Common Files\Sage\
- Renommer le répertoire Outils PE
- Réinstaller l'application

En TSE, erreur "Il n'existe aucun programme de messagerie associé..." lors de l'envoi de mail

L'erreur suivante peut être rencontrée lors de l'envoi de mail en TSE

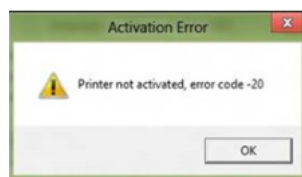


Nous vous conseillons de vérifier dans le fichier win.ini dans C:\Users\[Nom Utilisateur]\Windows\, la présence de l'entrée [Mail]

MAPI=1

Erreur "-20 Printer not activated" en envoi de mail en génération de fichier pdf / envoi de mail

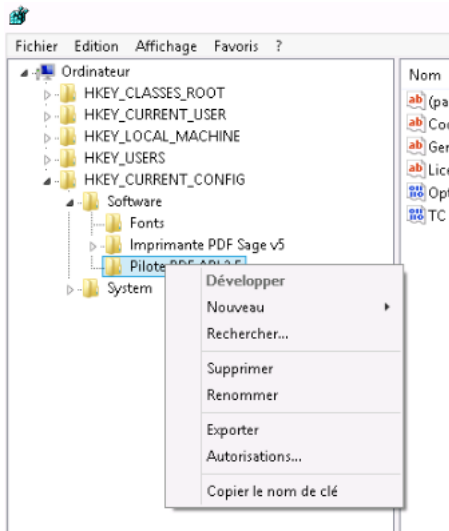
En envoi de mail, l'erreur "-20 Printer not activated" peut apparaître :



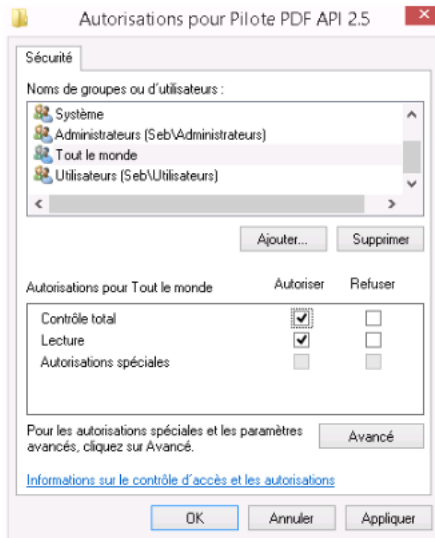
L'erreur -20 est causée par une restriction de droits au niveau d'une entrée dans la base de registre.

Pour solutionner ce message d'erreur :

- Ouvrir la base de registre (invite de commande, regedit)
- Aller dans les autorisations du répertoire sur le répertoire "Pilote PDF API 2.5" au niveau de HKEY_CURRENT_CONFIG\Software\Pilote PDF API 2.5 (clic droit sur le répertoire / Autorisations)



- Ajouter l'utilisateur "Tout le monde" et définissez des droits "Contrôle Total"



- Pour les postes en Windows 8 et Windows 10, il convient aussi de réaliser la même manipulation sur le répertoire HKEY_CURRENT_USER\Software\Pilote PDF API 2.5.

Erreur -30 en envoi de mail avec Office 2016

Tester dans un premier temps d'exécuter le logiciel en tant qu'administrateur.

Pour rappel, Microsoft Office 2016 n'est validé que dans sa version 32 bits et à partir des V13.

Avec Microsoft Outlook 2016, vous pouvez rencontrer l'erreur "Printer not activated -30 lors de l'envoi de mail.

Le comportement rencontré est le suivant : le premier envoi par mail fonctionne, l'erreur intervient au deuxième ou troisième envoi.

En attendant, il faut quitter le logiciel et Microsoft Outlook 2016 puis renommer la dll Redemption.dll.

La dll est présente dans C:\Windows\SysWOW64 \ pour un système 64 bits et dans C:\Windows\System32\ pour un système 32 bits.

Un redémarrage du poste n'est pas nécessaire.

Remarque : Il a pu être remarqué dans certains cas que malgré le renommage de la dll, le comportement était toujours présent. Dans ce cas, il convient de vérifier que le service de messagerie utilisé est bien OUTLOOK, et pas MAPI.

Erreur "-41 Printer not activated" en génération de mail

L'erreur 41 peut avoir plusieurs causes, dont les solutions sont détaillées ci-dessous

Cas 1 - Vous devez vérifier que le pilote PDFAPI ne soit pas définit comme imprimante par défaut et la préférence 'Mémoriser l'imprimante utilisée' doit être à non.

Cas 2 - Référence – 41 lors de l'envoi d'une édition par e-mail ou lors de son enregistrement au format PDF :

- avec le logiciel nouvellement installé,
- avec n'importe quelle application et des versions différentes de l'imprimante PDF installées

Commencez par télécharger le fichier PatchPDF.exe accessible [ici](http://bupe.sage.com.dl1.ipercast.net/telechargement/bdc/Boite_ouils_technicien/PatchPDF.exe)
(http://bupe.sage.com.dl1.ipercast.net/telechargement/bdc/Boite_ouils_technicien/PatchPDF.exe)

Une fois téléchargé, double-cliquez sur ce dernier afin de l'exécuter.

Ce script va désinstaller toutes les imprimantes PDF gérées par les applications API (« Amyuni Document Converter », « Pilote PDF API » et « PDF Printer Driver ») et réinstalle les imprimantes PDF dans leurs versions 2.50 et 2.10 correctement sérialisées.

Cas 3 :

- Assurez-vous qu'au niveau de l'onglet Sécurité du pilote PDF Api 2.50, l'utilisateur "Tout le monde" ait bien les autorisations requises.
- L'erreur – 41 se produit quand des imprimantes PDF 2.10 et 2.50 cohabitent. Hors les imprimantes PDF 2.10 ne sont pas compatibles avec les systèmes d'exploitation récents.

Cas 4 – Référence – 41 sous Windows Serveur

Sur le serveur, aller dans le menu Démarrer / Outils d'administration / Stratégie de sécurité locale.

Puis se positionner sur le noeud Stratégies locales / Options de sécurité et désactiver l'option "Périphériques : empêcher les utilisateurs d'installer des pilotes d'imprimante".

Resolution

NULL

Did this help?

👍 Yes

👎 No

👁 1954 views 👍 0 voted yes

Keywords: 58677 kb58677 envoi mail email

Published on: 03 February 2020

Product: Bâtiment

Applies to: Case category > I have a problem with...

Sage Petites Entreprises

Product modules > Petites Entreprises

Solution ID: 211010150058677

Product modules > Bâtiment > Batigest Connect

The Sage logo is displayed in a green, stylized font. It is centered within a large black rectangular area that occupies the majority of the page below the header.

